

## شرکت فارسیت اهواز

( سهامی عام )

### واحد تولید قطعات بتنی

#### نیوجرسی بزرگ :

این محصول در جدا سازی خیابان های برون شهری و درون شهری ، مقاوم سازی انبار های غله و بعنوان سنگر حفاظتی کاربرد دارد.



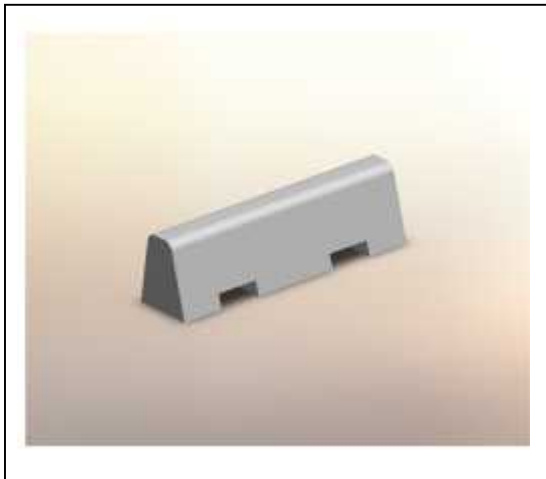
: سانتیمتر x x

: کیلو گرم

نحوه نصب : بوسیله لیفتراک ویا جرثقیل

#### نیوجرسی کوچک :

این محصول در جدا کننده خیابانهای درون شهری ، به عنوان حصارپارکینگ های کوچک و بزرگ و ساخت فلکه های سه گوش کوچک کاربرد دارد.



: سانتیمتر x x

: کیلوگرم

نحوه نصب : بوسیله لیفتراک ، جک پالت دستی ویا نیروی انسانی

## سیلو علوفه :

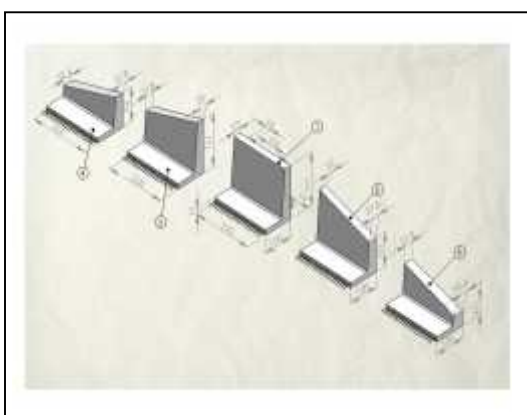
این محصول به عنوان سیلوی ذخیره دام در مقیاس های کوچک و بزرگ کاربرد دارد .



:                    ×   ×   سانتیمتر

:

:   بوسیله رتقیل



سیلوی علوفه

## تاور بتنی :

این قطعه در محل های پر رفت و آمد و سائط نقلیه سنگین به خصوص بنادر قابل استفاده می باشد.  
و به عنوان محافظ تیر های برق ، جهت جلوگیری از بروز حادثه      برخورد خودروها با تیرهای  
برق استفاده می گردد.



:                    ×   ×   سانتیمتر

:

:   بوسیله رتقیل

کاربرد تاور بتنی

## درپوش های بتنی :

جهت درب پوش و سرپوش کانال های کوچک و بزرگ آبرسانی



ابعاد محصول : به سفارش مشتری

:

بوسیله جرثقیل :



## درب منهول بتنی :

این محصول جهت حفاظت درب های فاضلاب درون شهری  
برون شهری مخابراتی ، آبرسانی فاضلابی کاربرد دارد.



ابعاد محصول : به سفارش مشتری

:

بوسیله جرثقیل ویا لیفتراک :



## پانل بتنی مسلح :

این محصول بعنوان جداکننده خیابان های درون شهری و برون شهری و بعنوان حصار پارکینگ های کوچک و بزرگ کاربرد دارد.



× × :

کیلوگرم :

نحوه نصب : بوسیله جرثقیل

پانل بتنی مسلح \* \*